

PROTECCIÓN MECÁNICA 112101



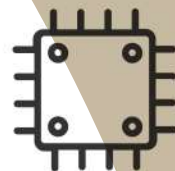
EN 388:2016
+A1:2018



3121X

+ VENTAJAS

Confort, destreza y sensibilidad.
Dorso ventilado que favorece
el flujo de temperatura
Excelente durabilidad
Gran resistencia mecánica





+ APLICACIONES

Montaje de componentes
electrónicos
Construcción y pintura
Tareas de precisión
Mantenimiento en general



+ TALLES DISPONIBLES

TALLES		
7	178 mm	171 mm
8	203 mm	182 mm
9	229 mm	192 mm
10	254 mm	204 mm
11	279 mm	215 mm



+ PRESTACIONES

EN388 :2016 +A1 :2018

Guante contra riesgos Mecánicos (niveles obtenidos en la palma).

**EN 388:2016
+A1:2018**



3121X

- 3** Resistencia a la abrasión (niveles 0 a 4)
- 1** Resistencia al corte por cuchilla (niveles 0 a 5)
- 2** Resistencia al rasgado (niveles 0 a 4)
- 1** Resistencia a la perforación (niveles 0 a 4)
- X** Resistencia al corte ISO EN 13997 (niveles A a F)

Los niveles se obtienen de la palma del guante nuevo.
Van desde el de menor desempeño (nivel 1 o A) al de mayor
desempeño (nivel 4, 5, 6 o F según la norma).
0 indica que el guante tiene un nivel de rendimiento mas débil
que el mínimo para el peligro individual dado.
X: indica que el guante no ha sido sometido a la prueba o que
el método de prueba no parece conveniente tomando en
cuenta la concepción de los guantes o el material.
Verificar que el guante tenga el talle adecuado (ver tabla).

No utilizar fuera del alcance de uso definido en las instrucciones
de empleo precedentes. Cuide la integridad de sus guantes antes
y durante el uso; reemplácelos si es necesario. Los guantes con
resistencia al desgaste (nivel ≥ 1) no deben utilizarse con cuchillas
dentadas o maquinaria en movimiento.

Los guantes recubiertos de látex pueden causar reacciones
alérgicas. Los niveles de rendimiento se basan en los resultados de
pruebas de laboratorio, las cuales no reflejan necesariamente las
condiciones reales del lugar de trabajo, en cuanto a la influencia de
diversos otros factores; como temperatura, abrasión, degradación, etc.

112101